

Richtig „oben ankommen“ können Sie in Thüringen nur bei uns! Ein scheinbar unendliches Netz an Wegen durchzieht unsere Wälder rund um die 3 höchsten Gipfel des Thüringer Landes und verspricht „natürliche“ Begegnungen mit „besten Aussichten“. Eingebettet in das UNESCO-Biosphärenreservat Thür. Wald kann der staatlich anerkannte Erholungsort auf eine lange Fremdenverkehrstradition zurück blicken. Übernachtungsgäste können mit ihrer Gästekarte und dem darin inkludierten Rennsteig-Ticket unlimitiert im Netz Bus fahren. Das Ticket erhalten Sie bei ihrem Vermieter. Zahlreiche Gasthäuser und Vermieter laden zum Verweilen ein und heißen Sie in und um Gehlberg **Herzlich Willkommen!**

Weitere Informationen: www.gehlberg.net
 Touristinformation: 036845 - 50500
info@gemeinde-gehlberg.de

Die Karte soll eine Übersicht der Wege in Gehlberg und Umgebung darstellen. Bitte planen Sie Ihre Tour mit einer Wanderkarte, erhältlich in der Touristinfo und allen Gaststätten in Gehlberg.

Karten-Grafik:

Usbeck-Design,
 Tel. +49 (0) 3 68 47 - 4 28 40

Aufbereitung / Reinzeichnung:
 Werbestudio Halir, Zella-Mehlis,
 Tel. +49 (0) 36 82 - 4 99 44

Herausgeber:
 Stadt Suhl / Touristinformation Gehlberg

Nutzungshinweise:

Nutzung der Karte ausschließlich zu persönlichen, nichtgewerblichen Zwecken. Eine gewerbliche Verbreitung ist nicht zulässig!

Gehlberg am Schneekopf
UMGEBUNGSKARTE

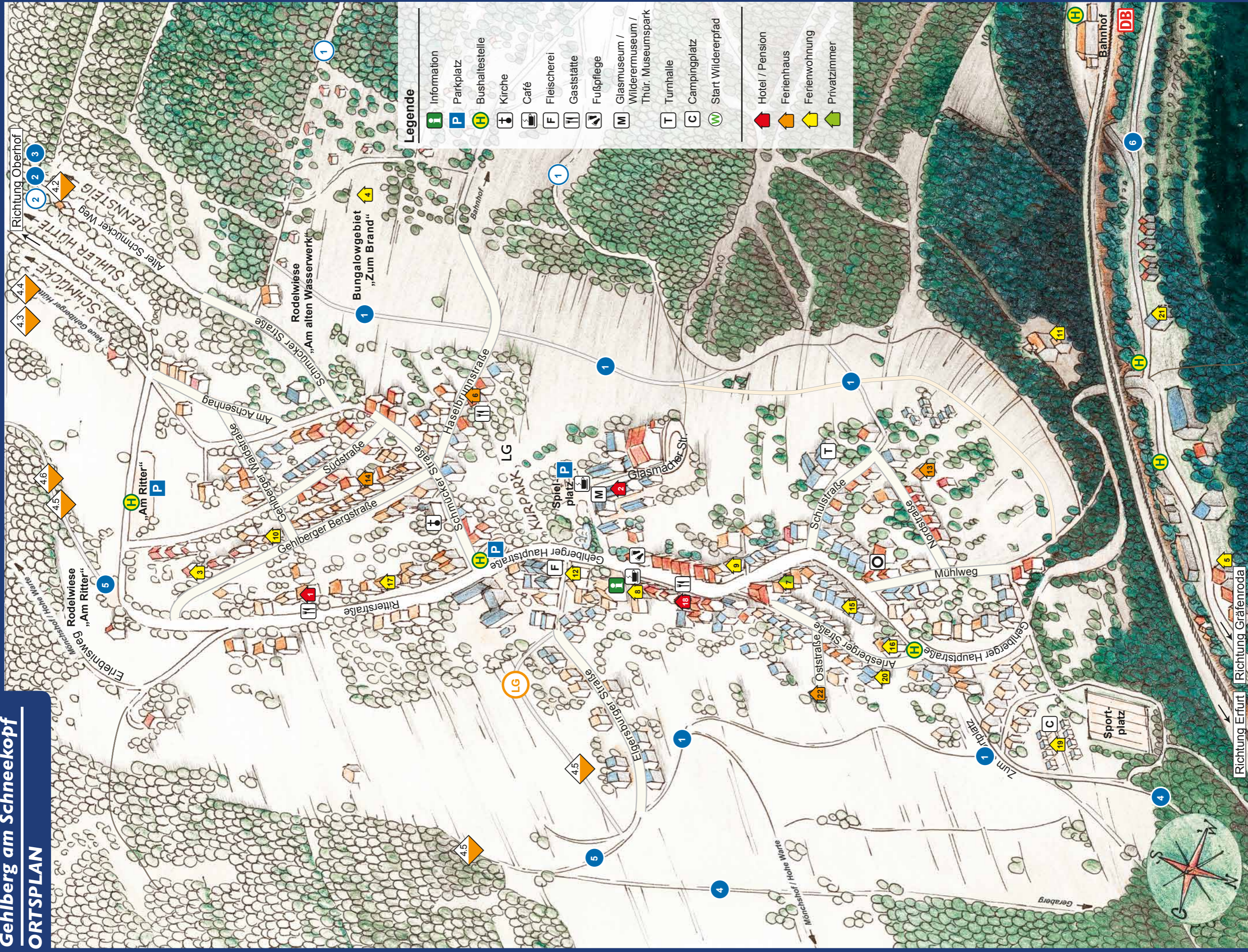


LEGENDE

- | | | | |
|---|--|--|---|
| <p>4.1 Skiwanderwege (ca. 33 km)</p> <ul style="list-style-type: none"> 4.1 Schmücke - Mönchhof (6,5 km) - Ilmenau (13 km) 4.2 Gehlberg - Güldene Brücke - Schmücke (4,0 km) 4.3 Güldene Brücke - Schneekopf - Zellaer Weg - Güldene Brücke (4,0 km) 4.4 Güldene Brücke - um den Schneekopf - Zellaer Weg - Güldene Brücke (8,5 km) 4.5 Gehlberg - Webersgeräum - Pfanntal - Gehlberg (5,5 km) 4.6 Gehlberg - Webersgeräum - (4,5 km) 4.7 Gehlberg - Über den Brand - Güldene Brücke - Gehlberg (5,5 km) | <p>1 Winterwanderwege (ca. 30 km)</p> <ul style="list-style-type: none"> 1 Rund um Gehlberg (3,0 km) 2 Gehlberg - Güldene Brücke - Schmücke (4,0 km) 3 Güldene Brücke - Schneekopf - Zellaer Weg - Güldene Brücke (4,0 km) 4 Gehlberg - Arlesberg - Zahmes Geratal - Gehlberg (8,0 km) 5 Gehlberg - Webersgeräum - Pfanntal - Gehlberg (5,5 km) 6 Gehlberg - Gehlberger Grund - Kamerun - Gehlberg (auf gleichem Weg) (5,5 km) | <p>1 Schneeschuhwanderwege (ca. 3 km)</p> <ul style="list-style-type: none"> Gehlberg - Vogelherd - Webersgräum - Gehlberg (3,0 km) | <ul style="list-style-type: none"> Information Museum Bushaltestelle Parkplatz Aussichtspunkt Schutzhütte Ausflugsastätte mit Übernachtung Ausflugsastätte Bahnhof Loipengarten |
|---|--|--|---|

Gehlberg am Schneekopf

ORTSPLAN



Legende

- Information
- Parkplatz
- Bushaltestelle
- Kirche
- Café
- Fleischerei
- Gaststätte
- Fußpflege
- Glasmuseum / Widerermuseum / Thür. Museumspark
- Turnhalle
- Campingplatz
- Start Wilderpfad
- Hotel / Pension
- Ferienhaus
- Ferienwohnung
- Privatzimmer

Unterkünfte

- | | | | | | |
|----|--------------------------|----|--------------------------------------|----|--------------------|
| 1 | Hotel „Zum Schneekopf“ | 16 | Ingrid Theermann | 20 | Fewo Albrecht |
| 2 | Pension „Zum Glasmacher“ | 17 | Marion Groh | 21 | Fewo Werner |
| 3 | Fewo „Haus Bergwiese“ | 18 | Gaststätte und Pension „Zum Hirsch“ | 22 | Ferienhaus Schmidt |
| 4 | „Am Brand 21“ | 19 | Ferienpark Gehlberg mit Campingplatz | | |
| 5 | „Holländer Haus“ | | | | |
| 6 | André Eube | 11 | Ursula Walch | | |
| 7 | Ingrid Wagner | 12 | Fewo Hartmut Trier | | |
| 8 | Fam. Burkhardt | 13 | „Zum Kuckuck“ | | |
| 9 | Erhardt Köhler | 14 | Eva Hartwig | | |
| 10 | Udo Müller | 15 | Jens Schmidt | | |